



Βασικά Στοιχεία

3,881* Εκτιμώμενος αριθμός Α.Α στην Ελλάδα

εκ των οποίων:

93,8% Αγόρια

6,2% Κορίτσια

8,4% <14 ετών

1,219 Θέσεις μακροχρόνιας φιλοξενίας

(Δομές/Διαμερίσματα υποστηριζόμενης διαβίωσης Α.Α.)

860 Θέσεις προσωρινής φιλοξενίας (Ασφαλείς ζώνες/Ξενοδοχεία)

2,094* Α.Α. εκτός μακροχρόνιας ή προσωρινής φιλοξενίας, εκ των οποίων: **703** σε ΚΥΤ

65 σε Προστατευτική φύλαξη **117** προς μεταφορά σε θέσεις μακροχρόνιας ή προσωρινής φιλοξενίας

* συμπεριλαμβάνονται **310** παιδιά που συνοδεύονται από ενήλικο που δεν είναι κατά τον νόμο ο κύριος κηδεμόνας τους (separated)

Τα στοιχεία αλλάζουν δυναμικά και προσαρμόζονται αντιστοίχως μέσω ελέγχου και επαλήθευσης από το ΕΚΚΑ.

Με την υποστήριξη:



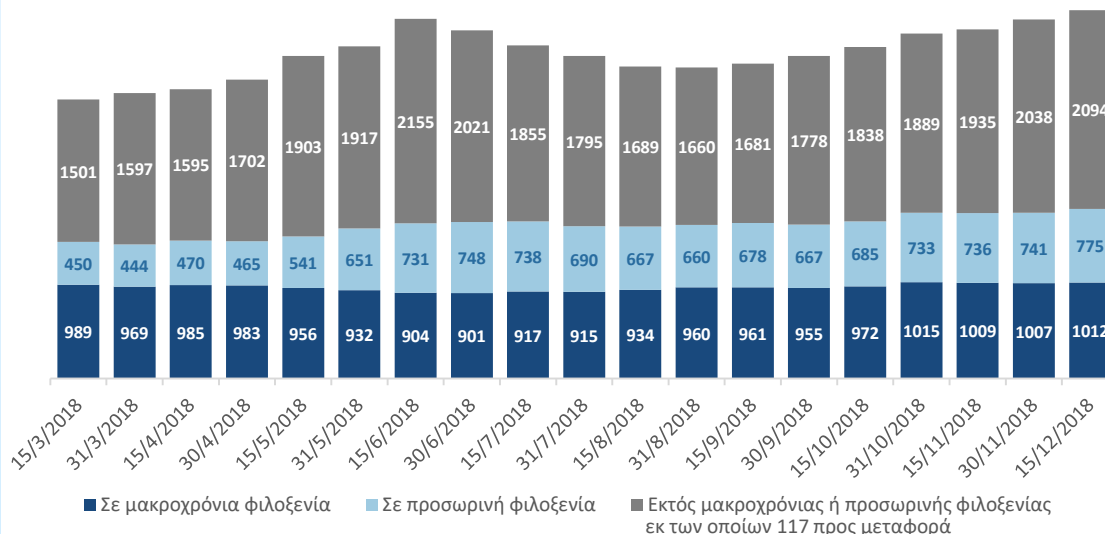
Επικαιροποιημένη κατάσταση: Ασουνόδευτα Ανήλικα (Α.Α.) στην Ελλάδα

15 Δεκεμβρίου 2018



Εθνικό Κέντρο Κοινωνικής Αλληλεγγύης

Α.Α. ανά τύπο διαμονής
15 Μαρτίου 2018 – 15 Δεκεμβρίου 2018



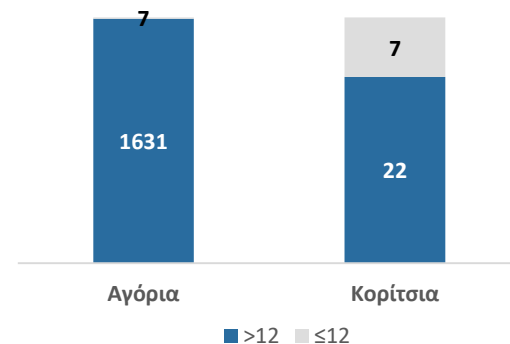
Αριθμός Α.Α. σε Κέντρα Υποδοχής και Ταυτοποίησης/Προστατευτική φύλαξη
15 Μαρτίου 2018 – 15 Δεκεμβρίου 2018



Α.Α. ανά τοποθεσία διαμονής – Σύνολο: 3881



Α.Α. εκτός μακροχρόνιας και προσωρινής φιλοξενίας ανά φύλο και ηλικιακή ομάδα (εξαιρούνται 310 separated και 117 Α.Α. προς μεταφορά)



Επικαιροποιημένη κατάσταση: Ασυνόδευτα Ανήλικα (Α.Α.) στην Ελλάδα

Αριθμός και δυναμικότητα δομών φιλοξενίας Α.Α., ασφαλών ζωνών και ξενοδοχείων, 15 Δεκεμβρίου 2018



Βασικά στοιχεία

μέχρι 15 Δεκεμβρίου 2018

Δομές φιλοξενίας Α.Α.

-Σε λειτουργία: **54** δομές φιλοξενίας συνολικής δυναμικότητας **1.199** θέσεων

-Υπό σχεδιασμό: **3** δομές φιλοξενίας συνολικής δυναμικότητας **92** θέσεων

Διαμερίσματα υποστηριζόμενης αυτόνομης διαβίωσης Α.Α.

-Σε λειτουργία: **5** διαμερίσματα για ΑΑ. άνω των 16 ετών συνολικής δυναμικότητας **20** θέσεων

Ασφαλείς Ζώνες για Α.Α.*

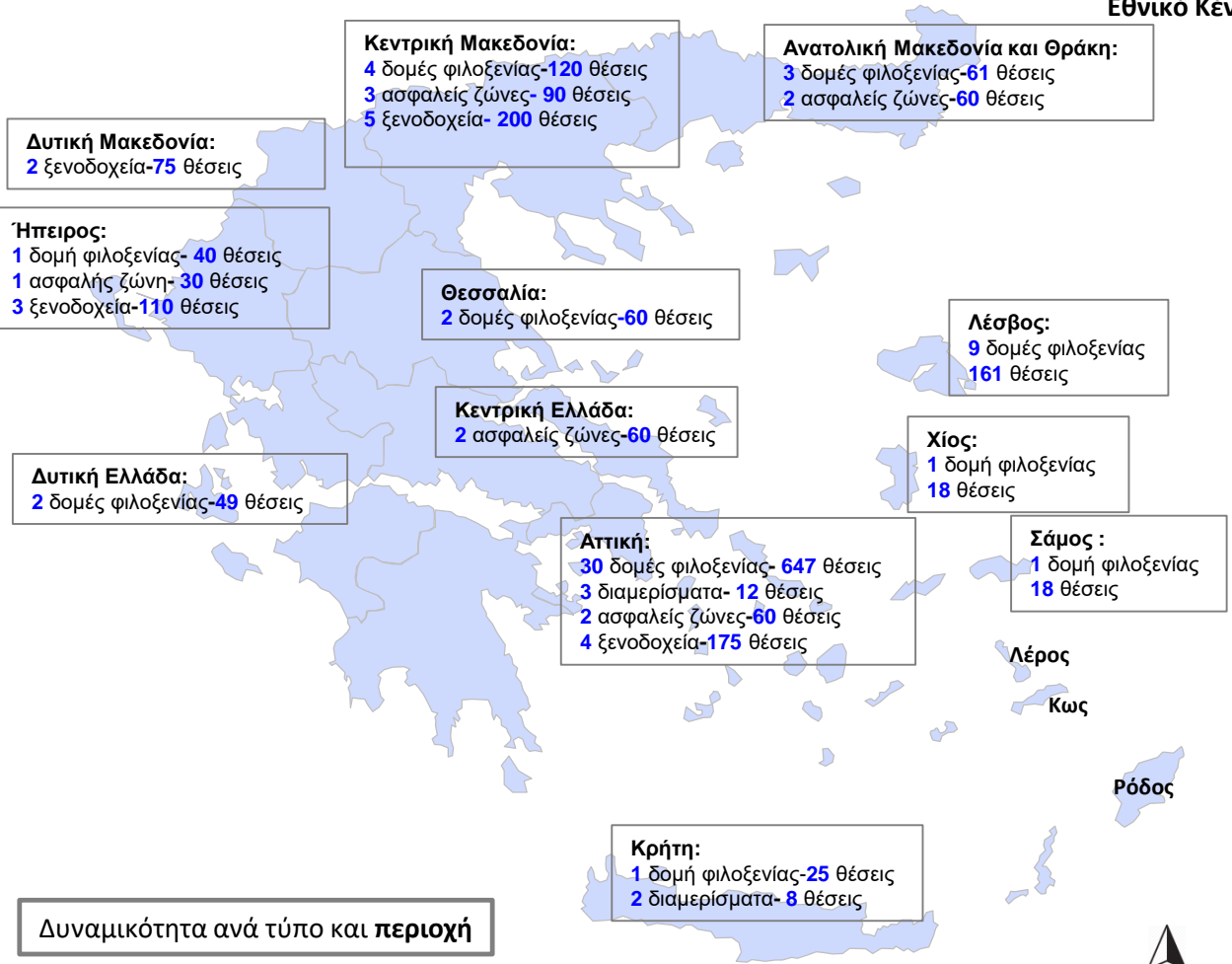
-Σε λειτουργία: **10** ασφαλείς ζώνες Α.Α. συνολικής δυναμικότητας **300** θέσεων

Ξενοδοχεία**

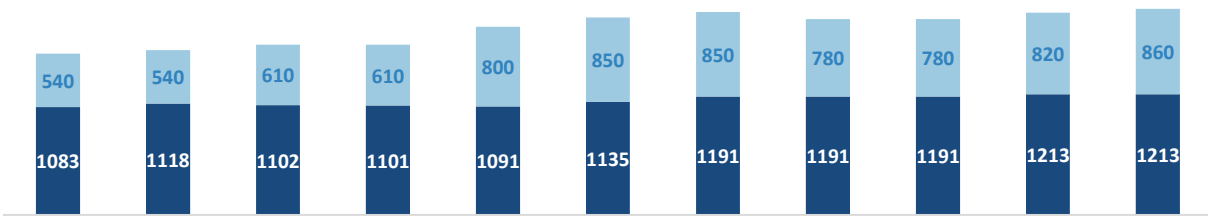
-Σε λειτουργία: **14** ξενοδοχεία συνολικής δυναμικότητας **560** θέσεων
-Υπό σχεδιασμό: **2** ξενοδοχεία συνολικής δυναμικότητας **70** θέσεων

* Οι ασφαλείς ζώνες είναι ειδικά διαμορφωμένοι και εποπτευόμενοι χώροι που λειτουργούν εντός των καταυλισμών φιλοξενίας προσφύγων και παρέχουν στους ασυνόδευτους ανήλικους 24ωρη φροντίδα και επίγεια προστασία. Οι χώροι αυτοί θεωρούνται προσωρινό μέτρο για τη φροντίδα των ασυνόδευτων ανήλικων (μέγιστος χρόνος φιλοξενίας 3 μήνες), λαμβάνοντας υπ'όψιν την έλλειψη επαρκών θέσεων σε δομές φιλοξενίας. Στις ασφαλείς ζώνες προτεραιότητα για φιλοξενία δίνεται στους ασυνόδευτους ανήλικους που βρίσκονται σε καθεστώς προστατευτικής φύλαξης καθώς και σε ευάλωτα παιδιά με γνωμονα το βέλτιστο συμφέρον τους.

** Τα ξενοδοχεία είναι χώροι επίγεια φιλοξενίας οι οποίοι θεωρούνται προσωρινό μέτρο για τη φροντίδα των ασυνόδευτων ανήλικων, λαμβάνοντας υπ'όψιν την έλλειψη επαρκών θέσεων σε δομές φιλοξενίας. Προτεραιότητα για φιλοξενία δίνεται στους ασυνόδευτους ανήλικους που βρίσκονται σε Κέντρα Υποδοχής και Ταυτοποίησης.



Δυναμικότητα ανά τύπο και περιοχή



Με την υποστήριξη:



■ Θέσεις μακροχρόνιας φιλοξενίας (Δομές Α.Α./Διαμερίσματα) ■ Θέσεις προσωρινής φιλοξενίας (Ασφαλείς ζώνες/Ξενοδοχεία)

Επικαιροποιημένη κατάσταση: Ασυνόδευτα Ανήλικα (Α.Α.) στην Ελλάδα

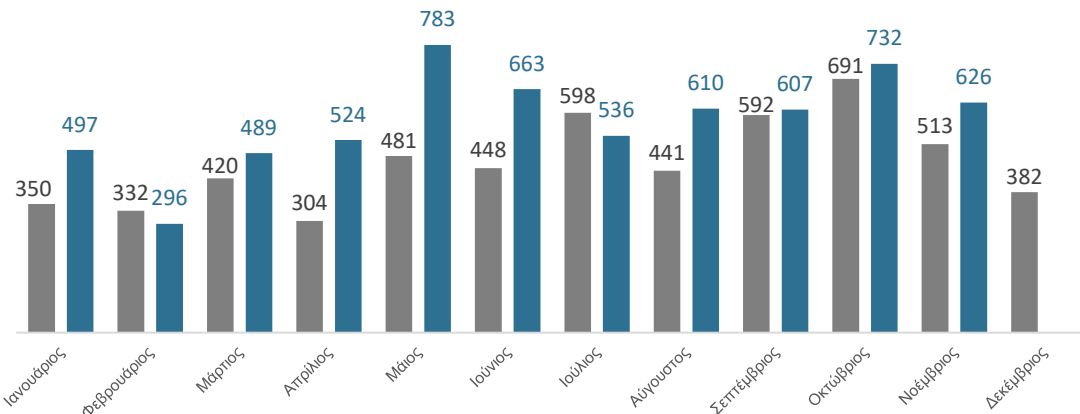
15 Δεκεμβρίου 2018



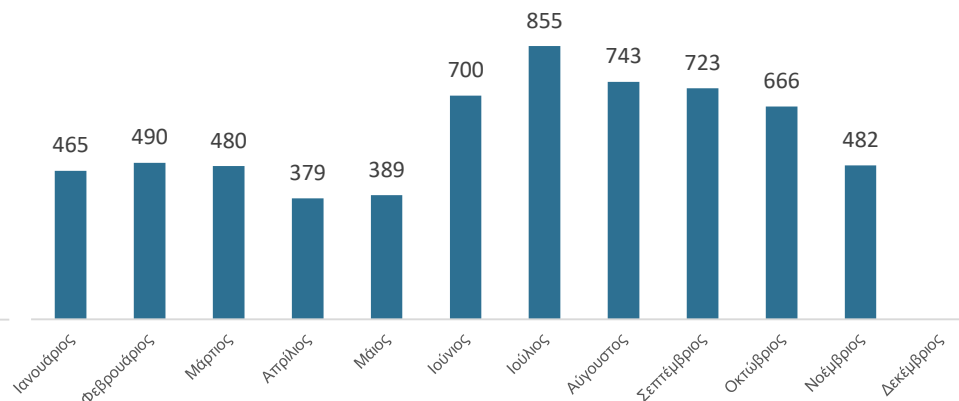
Εθνικό Κέντρο Κοινωνικής Αλληλεγγύης

Αριθμός παραπομπών Α.Α. στο ΕΚΚΑ ανά μήνα
(επικαιροποιείται ανά μήνα)

■ 2017 ■ 2018



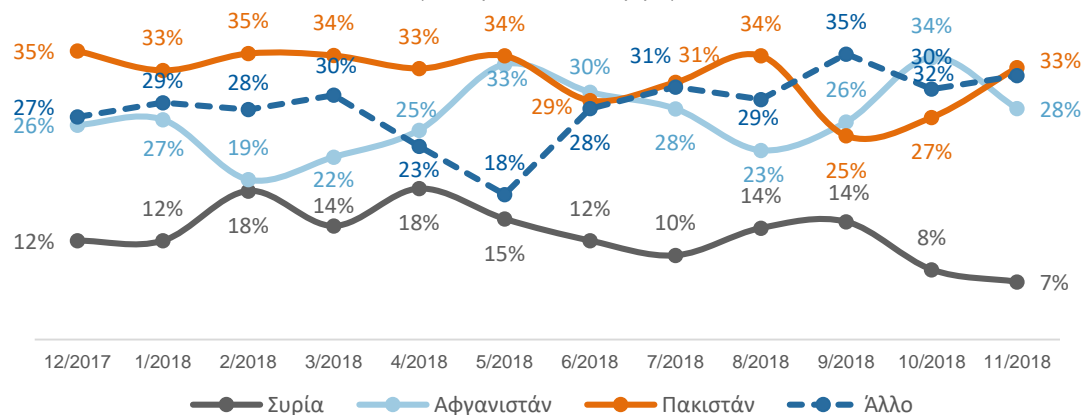
Διευθετημένες* παραπομπές ανά μήνα για το έτος 2018
(επικαιροποιείται ανά μήνα)



*Εκδόθηκε τοποθέτηση ή ακυρώθηκε κατόπιν επαλήθευσης

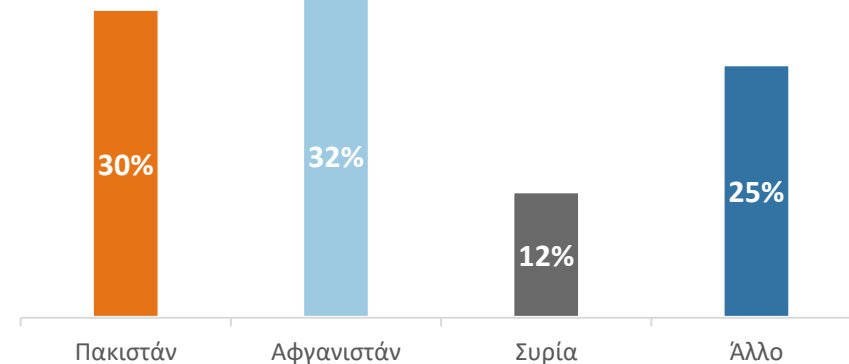
17,199 Συνολικός αριθμός παραπομπών Α.Α. από τον Ιανουάριο του 2016 μέχρι τον Νοέμβριο του 2018.

Ποσοστό παραπομπών Α.Α. στο ΕΚΚΑ ανά μήνα και εθνικότητα
1 Δεκεμβρίου 2017 – 30 Νοεμβρίου 2018
(επικαιροποιείται ανά μήνα)



Εκτιμώμενος πληθυσμός Α.Α. ανά εθνικότητα

3881 Α.Α.



Με την υποστήριξη:

